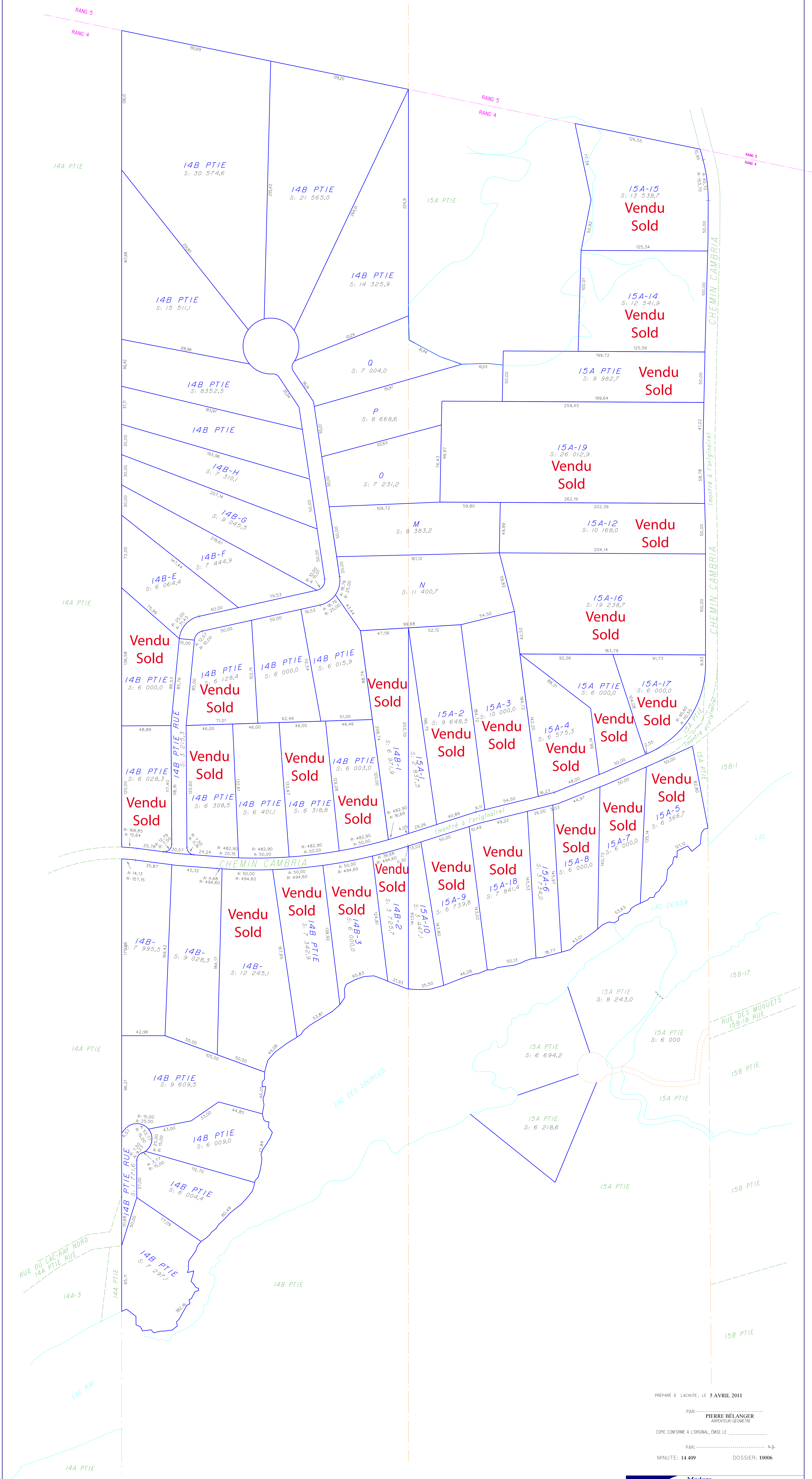
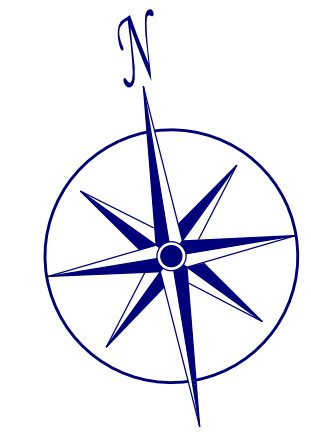


# LA FORÊT DE CAMBRIA

## PLAN DE LOTISSEMENT

LOT(S): 14B ET 15A DU RANG 4  
 CADASTRE: CANTON DE GORE  
 CIRCONSCRIPTION FONCIÈRE: ARGENTEUIL  
 MUNICIPALITÉ: CANTON DE GORE



PRÉPARÉ À L'ACHÈTE, LE 5 AVRIL 2011

PAR: PIERRE BÉLANGER  
 ARSENTEUR-GÉOMÈTRE

COPIE CONFORME À L'ORIGINAL, ÉMISE LE: 03/04/2011  
 PAR: 03/04/2011  
 MINUTE: 14 409 DOSSIER: 10006

**Madore**  
**Toussignant**  
**Bélangier**  
 S.É.N.C.  
 Arpenteurs-géomètres  
 Québec land surveyors

514, rue Principale,  
 Bureau 2,  
 Lachapelle, Québec  
 J8H 1Y3

mtb@mtb-ag.com  
 Tél: 450 562 8814  
 Fax: 450 562 1302

ÉCHELLE: 1:1500  
 NOTE: Les mesures indiquées sur ce document sont en mètres (S.I.).